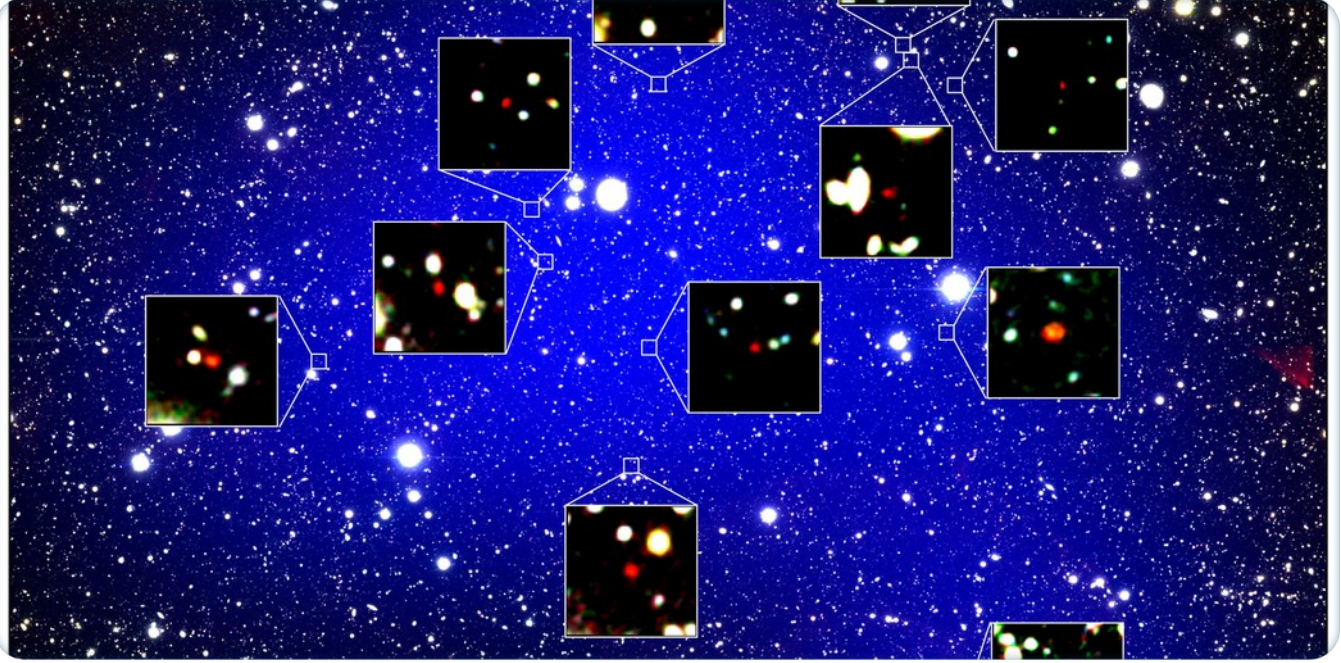




## Eski Bir Galaksi Definesi



Tıpkı insanlar gibi galaksiler de sosyallerdir ve grup halinde bulunurlar. Bilim insanları bunun yeni bir olay mı yoksa her zaman mı olduğunu merak ettiler.

Astronomlar bir galaksi kümesi oluşturmanın ilk aşamasında olan bir grup çok yaşlı galaksi buldular. Bu 12 galaksiden oluşan koleksiyon şu ana kadar bulunan en yaşlıları - yaklaşık 13 milyar yıl önce varlardı! Bu Evrenin oluşumundan çok kısa bir süre sonra.

Bu özel erken galaksi kümesini bulmak için astronomlar ABD, Hawaii'deki Subaru Teleskobunun çektiği Evrenin devasa bir haritasını kullandılar. Bir bölgenin özellikle kalabalık olduğunu fark ettiler. Bunun yerçekimi kuvveti tarafından bir araya gelen bir grup çok yaşlı galaksi olduğu ortaya çıktı.

Bu keşif bilim insanları için heyecan verici çünkü ilk yıldızların ortaya çıktığı zamanlarda bile galaksilerin de bir araya geldiğinin kanıtı.

Galaksi kümeleri ve Büyük Patlama sonrası evrenin gelişimi hakkında öğrenecek hala çok şey var.

## COOL FACT

Galaksi kümeleri bin galaksi kadar büyük olabilir. Bu her galaksi kümesinde milyarlarca yıldız anlamına gelir!

